



# Colaboradores SEPsi



**Dulcimara Carvalho Moraes**

COORDENADORA DE ESTÁGIOS DE PSICOLOGIA





## SECRETÁRIAS

**ACKLA PAULA**

**LUANA SOARES**

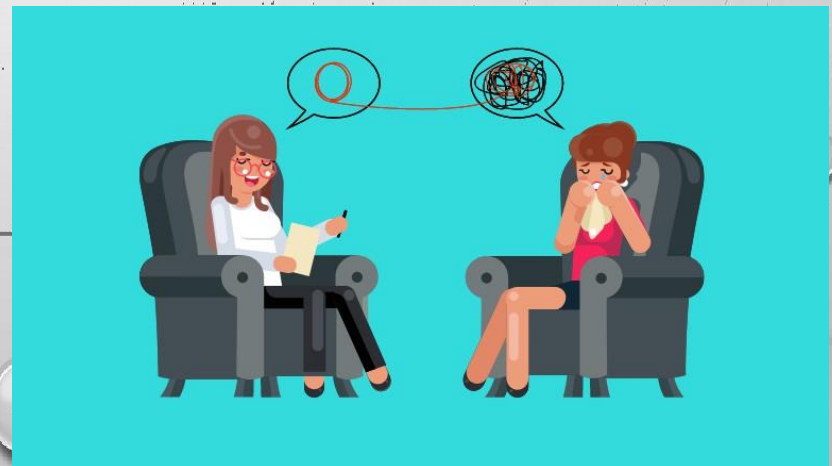
**RANIELE NUNES**

# O QUE É O SEPSI?

- O SEPSI É UMA CLÍNICA ESCOLA DE PSICOLOGIA QUE OFERECE ATENDIMENTOS PSICOLÓGICOS PRESTADOS POR ACADÊMICOS DO 6º AO 10º PERÍODO, TODOS SUPERVISIONADOS POR DOCENTES PSICÓLOGOS.
- TODOS OS SERVIÇOS SÃO GRATUITOS E BENEFICIAM PESSOAS A PARTIR DE 3 ANOS.
- UM DOS PRINCIPAIS OBJETIVOS DO SEPSI, ALÉM DE BENEFICIAR TODA A POPULAÇÃO GURUPIENSE É O APRENDIZADO ACADÊMICO.

# SERVIÇOS OFERECIDOS PELO SEPSI:

- **TRIAGEM:** REALIZA-SE UMA COMPREENSÃO INICIAL DA DEMANDA E ELABORA-SE O ENCAMINHAMENTO PARA O SERVIÇO MAIS APROPRIADO;
- **ACONSELHAMENTO PSICOLÓGICO:** VISA A MELHORARIA DA SENSAÇÃO DE BEM-ESTAR, ALÍVIO DE UM SINTOMA ESPECÍFICO OU RESOLUÇÃO DE UMA CRISE;



# SERVIÇOS OFERECIDOS PELO SEPSI:

- **PSICOTERAPIA:** AJUDA O INDIVÍDUO A COMPREENDER SEUS PROBLEMAS E NA MANUTENÇÃO DA SAÚDE MENTAL, TRABALHANDO QUESTÕES BIOPSIKOSSOCIAIS;
- **PSICODIAGNÓSTICO:** AVALIA O ESTADO PSICOLÓGICO DO INDIVÍDUO, AUXILIANDO A AUTO COMPREENSÃO;
- **PLANTÃO:** ATENDE AS DEMANDAS PSICOLÓGICAS URGENTES E EMERENTES.



# ESTÁGIOS BÁSICOS DO SEPSI

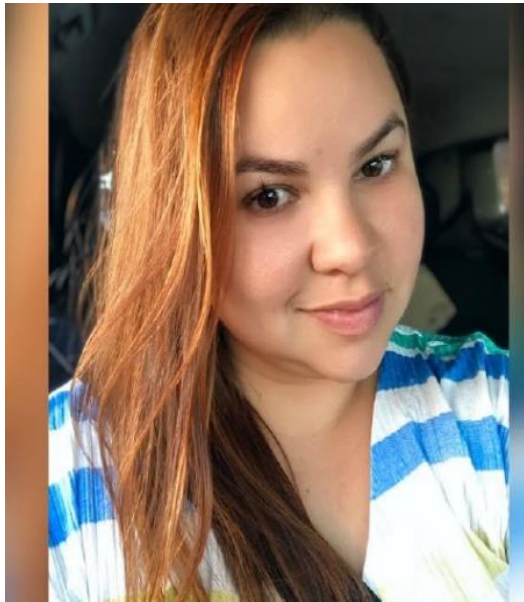
- OS ESTÁGIOS BÁSICOS REALIZADOS E SUPERVISIONADOS NO SEPSI SÃO NO 6º PERÍODO, QUE É O ESTÁGIO DE TRIAGEM, E NO 7º PERÍODO COM O ACONSELHAMENTO PSICOLÓGICO.
- AMBOS COM CARGA HORÁRIA SEMANAL DE 4 HORAS/AULA, TOTALIZANDO 60 HORAS, SENDO ESTAS DISTRIBUÍDAS EM 2 HORAS/AULAS DE ATIVIDADES EM CAMPO E 2 HORAS/AULAS DE ATIVIDADES SUPERVISIONADAS.
- 30 HORAS DE CAMPO E 30 DE SUPERVISÃO DURANTE TODO O SEMESTRE.

# ESTÁGIOS ÊNFASES DO SEPSI

- OS ESTÁGIOS ÊNFASES REALIZADOS E SUPERVISIONADOS NO SEPSI SÃO NO 9º E NO 10º PERÍODO SENDO AMBOS ÊNFASE B E DE PROCESSOS CLÍNICOS.
- NO 9º A CARGA HORÁRIA SEMANAL É DE 4 HORAS/AULA, TOTALIZANDO 60 HORAS SEMESTRAIS, SENDO ESTAS DISTRIBUÍDAS EM 2 HORAS/AULAS DE ATIVIDADES EM CAMPO E 2 HORAS/AULAS DE ATIVIDADES SUPERVISIONADAS.
- JÁ NO 10º A CARGA HORÁRIA SEMANAL É DE 8 HORAS/AULA, TOTALIZANDO 120 HORAS SEMESTRAIS, SENDO ESTAS DISTRIBUÍDAS EM 4 HORAS/AULAS DE ATIVIDADES EM CAMPO E 4 HORAS/AULAS DE ATIVIDADES SUPERVISIONADAS.



# **Professores supervisores Tutores e Preceptores**



Estágio Básico I – UPA

Estágio Básico III – SEPsi

Estágio Básico IV – SEPsi

Estágio ênfase A (9º) – UPA e CPP



Estágio ênfase B (10º) - SEPsi



Ênfase B (9º) – SEPsi – Psicoterapia infantil



Estágio Básico III – SEPsi

Estágio Básico IV – SEPsi

Estágio ênfase B (9º) - SEPSi



Estágio Básico II – Atuação do Psicólogo  
(campos diversificados)



Estágio ênfase B (10º) - SEPsi





Estágio Básico I – CREAS  
Estágio ênfase A (9º) - CREAS



Estágio ênfase B (10º) - SEPsi



Estágio Básico I – Creche Espírita Maria Madalena

Estágio Básico II – Atuação do Psicólogo  
(campos diversificados)

Estágio Básico IV – SEPsi

Estágio ênfase A (8º) – UBS João Manoel

Estágio ênfase A (9º) – HRG – Obstetrícia

Estágio ênfase B (9º) - SEPsi



Estágio ênfase A (8º) – Clínica de  
Fisioterapia



Estágio ênfase A (9º) - HRG

UTI - Unidade de Terapia Intensiva



Estágio Básico II – Atuação do Psicólogo

(campos diversificados)

Estágio ênfase B (9º) - SEPsi